

*Sur votre chemin,
il y a...*



> *L'église Saint Martin*

Datant du 19^e siècle (1864-1868),
visite extérieure uniquement.



> *'Un petit détour?'*

Non loin de là se trouve le carrefour
de la Résistance, haut-lieu de
l'histoire du maquis et de la
Résistance dans le Loiret.



Conseil d'ami :-)
Pour profiter au maximum de la faune
et de la flore du Val de Sully, glissez dans
votre sac le guide + *de Nature* disponible à l'Office
de Tourisme ou sur www.tourisme-valdesully.fr



À lire avant de partir



- ✔ Soyez prudents et respectez le code de la route en empruntant ou en traversant les axes routiers.
- ✔ Respectez la tranquillité des lieux et des autres usagers.
- ✔ Tenez votre chien en laisse.
- ✔ Respectez l'environnement en conservant vos déchets jusqu'à la prochaine poubelle.
- ✔ Respectez la faune et la flore, restez sur les sentiers.
- ✗ Feux interdits.
- ⚠ Attention aux tiques.

GR® Grande Randonnée
GR® Pays Grande Randonnée de Pays
PR® Promenade et randonnée

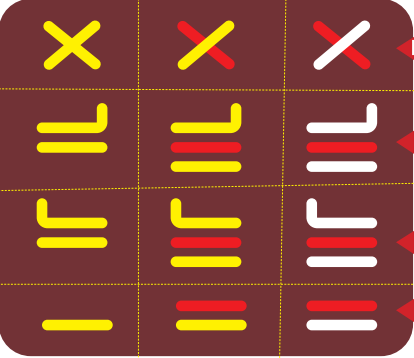


BONNE DIRECTION

TOURNEZ À GAUCHE

TOURNEZ À DROITE

MAUVAISE DIRECTION

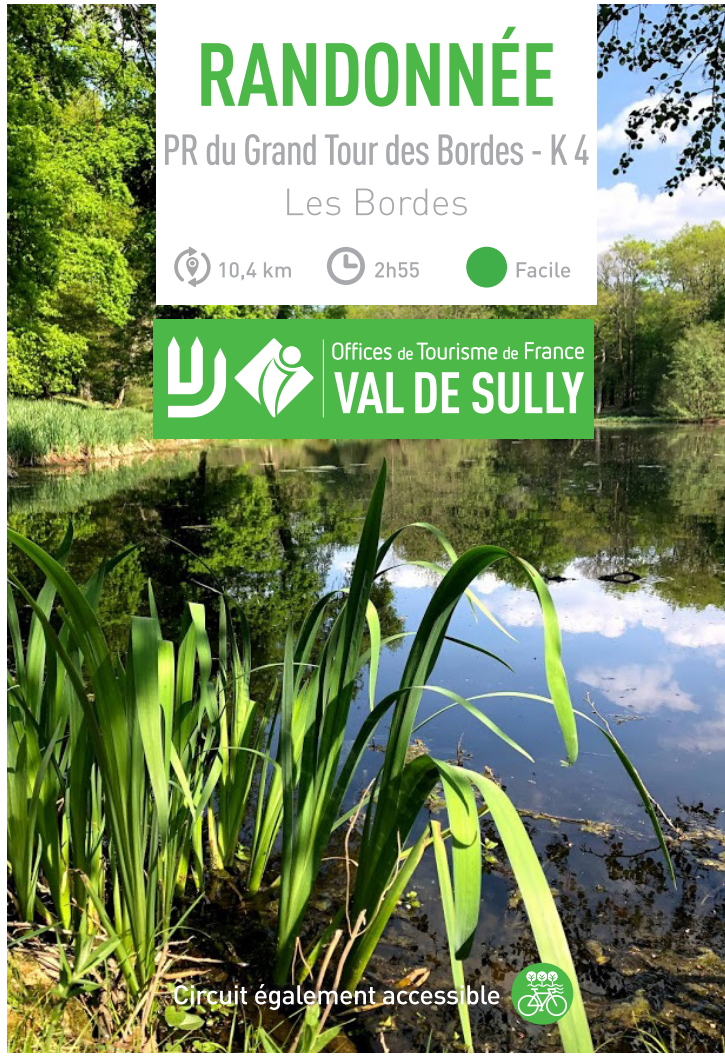


Envie de + de randos ?



L'Office de Tourisme vous propose
+ de randonnées en Val de Sully,
toutes disponibles ici :
www.tourisme-valdesully.fr
ou sur demande en version papier
dans un des 3 bureaux d'information touristique.

RANDONNÉE
PR du Grand Tour des Bordes - K 4
Les Bordes
10,4 km 2h55 Facile
Offices de Tourisme de France
VAL DE SULLY



Circuit également accessible



Office de Tourisme du Val de Sully
02 38 36 23 70 - tourismevaldesully.fr
www.tourisme-valdesully.fr

3 bureaux d'information touristique
pour vous renseigner où que vous soyez !

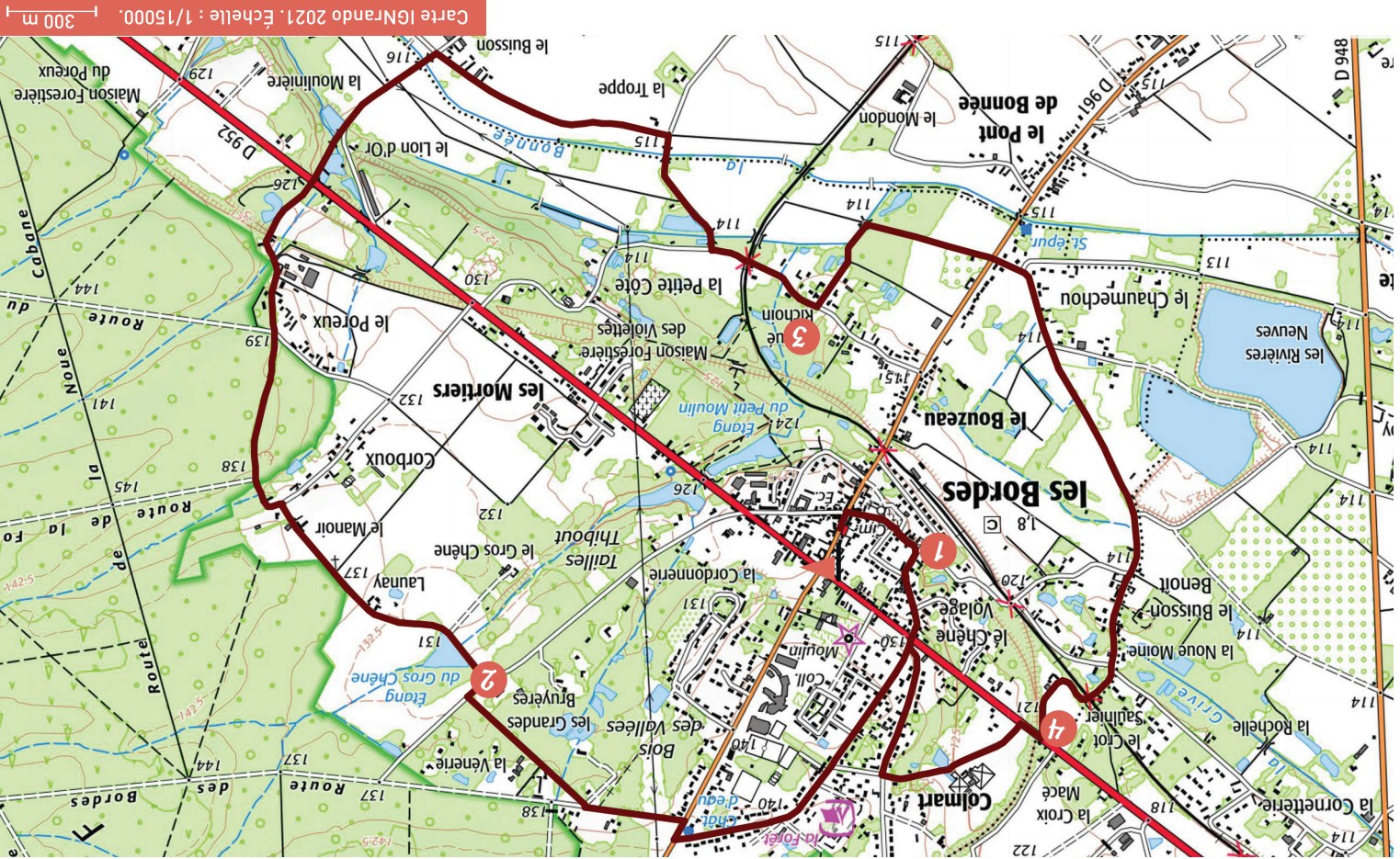
6 route de Saint Martin, 45110 GERMIGNY DES PRÉS
55 rue Orléanaise, 45730 SAINT BENOÎT SUR LOIRE
Place de Gaulle, 45600 SULLY SUR LOIRE



Office de Tourisme classé catégorie II.

Imprimé par l'imprimerie Centrale. Ne pas jeter sur la voie publique.

Votre itinéraire



Carte IGNrando 2021. Echelle : 1/15000. 300 m

- Parking : espace Bucy. Départ : mairie. Prendre à gauche la D 961 puis emprunter à droite la rue de l'Eglise.
- 1 A la croix du Chêne Volage, remonter à droite vers la D 952. La traverser puis poursuivre tout droit le chemin sur 1 000 m et atteindre la D 961. La longer sur la droite sur 20 m puis tourner à gauche. Arrivé à la patte d'oie, prendre le chemin de droite sur 500 m puis tourner de nouveau à droite puis aussitôt à gauche.
 - 2 Passer devant la croix. Au croisement, emprunter le chemin de gauche qui forme une courbe et entrer en forêt. Suivre la route du Poreux jusqu'à la D 952. La traverser et prendre le chemin en face jusqu'au Buisson. Tourner à droite puis après 700 m, prendre de nouveau à droite. Arrivé au croisement, emprunter la route à gauche et traverser la voie ferrée. Descendre vers le Gué Richoin.
 - 3 Tourner à gauche rue Buchotte puis 100 m plus loin, continuer sur la droite le chemin de terre. Au bout de 100 m, tourner ensuite à gauche dans les bois pour rejoindre la D961. La traverser et continuer le chemin sur 1 300 m jusqu'à la voie ferrée.
 - 4 Suivre le chemin obliquant vers la droite et arriver à la D 952. La traverser et la longer sur quelques mètres puis tourner à gauche à la rue de Mizalin. Au croisement, prendre à droite la rue Colmart puis traverser de nouveau la D 952 et reprendre le même chemin qu'à l'aller.

