



## À faire avant de partir

Découverte d'Ouzouer sur Loire, entre forêt d'Orléans et Loire.

> Eglise Saint-Martin XIX<sup>e</sup> s. Visite extérieure seulement.

> En forêt d'Orléans, Carrefour de la Résistance : mémorial du maquis de Lorris, maisons forestières, cénotaphes,... sentier des Sources.

## Les prestations en route :

> Restaurants L'Abricotier (106, rue de Gien), Chez Moi (14, rue de Gien), Cannelle (120, rue de Gien) et côté Resto (chemin du Port).

> Locations de vacances : le Cottage, Les Marronniers, Chez Edith et Noël, chez M. et Mme Véron, la Porte du Bois, domaine de la Maison Neuve, le gîte oratorien.

> Bienvenue à la ferme : domaine de sainte Marie des Gués : viandes et volailles.

> Ferme de la Thillaume : fruits et légumes de saison + oeufs.

## À contempler au passage :

> Fontaine de Rançon XIX<sup>e</sup> s.

> Le chêne Pâris sur le circuit pédestre du Maquis.

> Les bords de Loire : déversoir XIX<sup>e</sup> s., bornes ligériennes, escaliers et échelles de crues.

> La plaine de Vilaine : zone naturelle protégée par le Conservatoire des Espaces Naturels de la région Centre - Val de Loire.

## Non loin du circuit :

> Sur le GR3 : château de l'Orme (privé).

> Le sentier du Maquis à faire à pieds.



## Charte de bonne conduite

✓ **Respectez la nature**, l'environnement : ne jetez pas vos déchets.

✓ **Pédalez en toute sécurité**. Respectez le code de la route, portez un casque (obligatoire pour les - 12 ans) et un vêtement réfléchissant, utilisez un vélo équipé de façon réglementaire et en parfait état, restez sur les sentiers. En cas d'urgence, appelez le 112.

⚠ **À chaque saison ses contraintes** : météo, périodes de chasses, chemins inondés, tiques. Renseignez-vous avant de partir !

✓ **Tenez compte de la distance de l'itinéraire** ; ne surestimez pas vos capacités ni celles des enfants. Prévoyez de l'eau et un en-cas (si nécessaire).

⚠ **Signalétique** : les itinéraires ne sont pas balisés ; s'en tenir au descriptif du tracé.

✓ **Abréviations** : CV = Chemin Vicinal, CR = Chemin Rural, GR = Grande Randonnée, PR = Petite Randonnée.



## Envie de + de boucles cyclos ?

L'Office de Tourisme vous propose  
**+ de boucles cyclos en Val de Sully**,  
toutes disponibles ici :

**[www.tourisme-valdesully.fr](http://www.tourisme-valdesully.fr)**

ou sur demande en version papier  
dans un des 3 bureaux d'information touristique.

**Office de Tourisme du Val de Sully**

**02 38 36 23 70 - [tourisme@valdesully.fr](mailto:tourisme@valdesully.fr)**  
**[www.tourisme-valdesully.fr](http://www.tourisme-valdesully.fr)**

**3 bureaux d'information touristique  
pour vous renseigner où que vous soyez !**

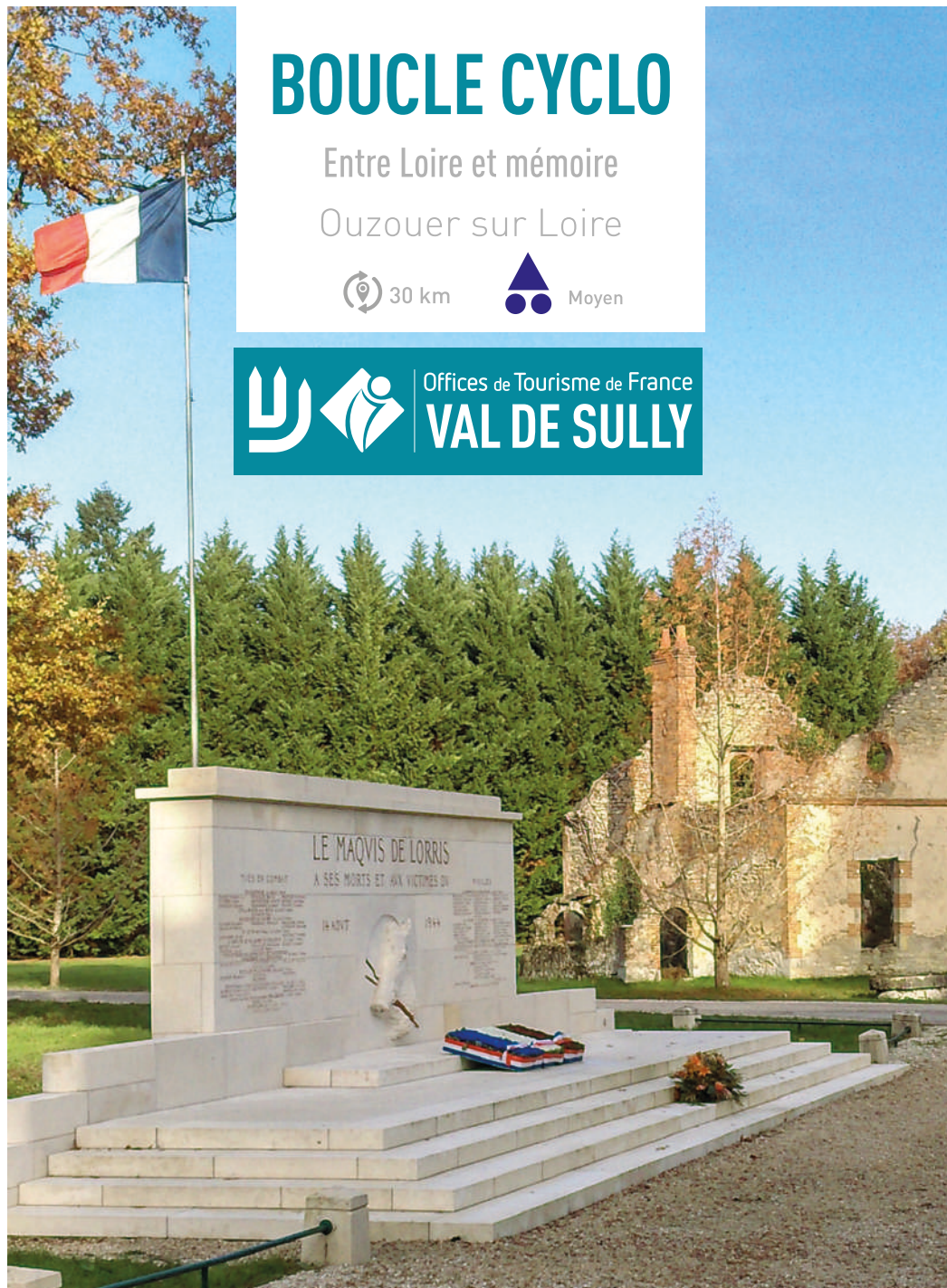
6 route de Saint Martin, 45110 GERMIGNY DES PRÉS  
55 rue Orléanaise, 45730 SAINT BENOÎT SUR LOIRE  
Place de Gaulle, 45600 SULLY SUR LOIRE



Office de Tourisme classé catégorie II.



Imprimé par l'imprimerie Centrale. Ne pas jeter sur la voie publique.



# BOUCLE CYCLO

Entre Loire et mémoire

Ouzouer sur Loire



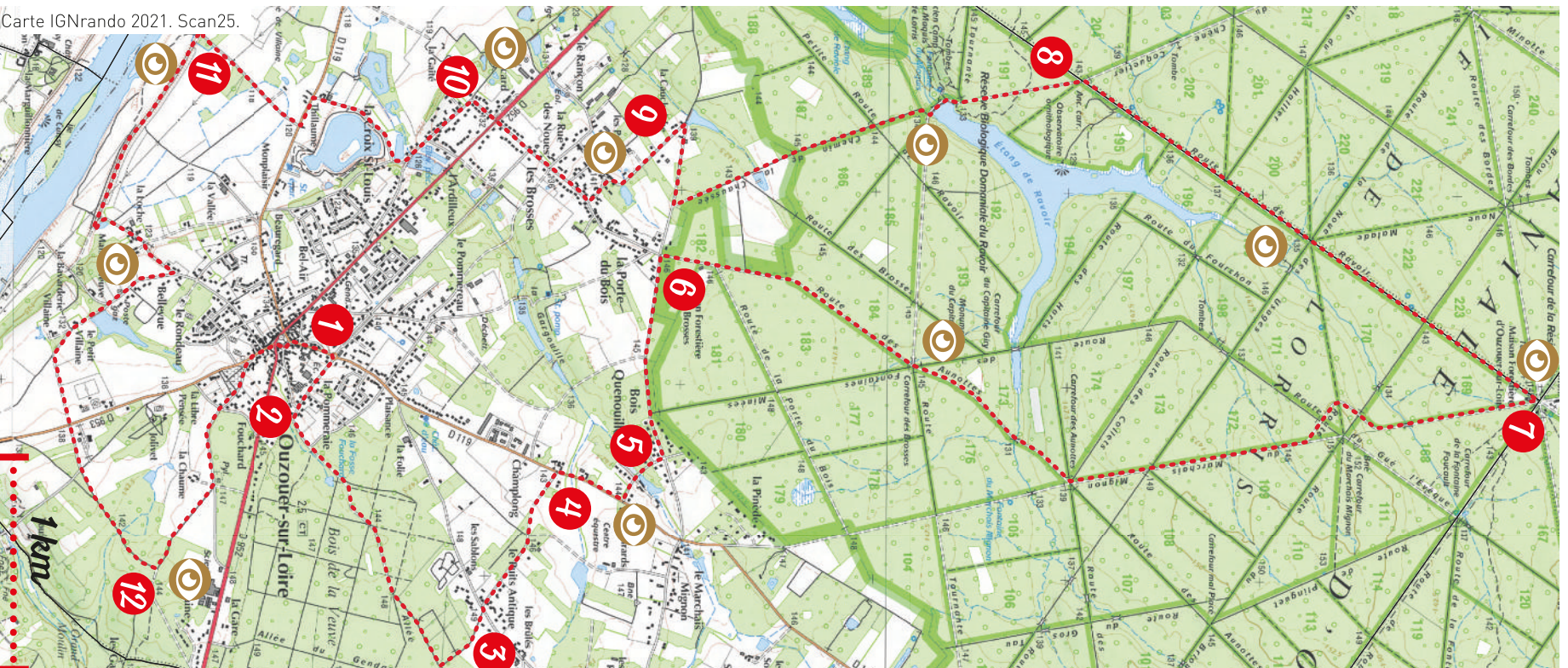
Moyen



Offices de Tourisme de France

**VAL DE SULLY**

Alternance de chemins et de petites routes à faible fréquentation automobile.  
Tracé empruntant une portion du GR 3 et du GR 3B



Carte IGNrando 2021. Scan25.

**1** A ➡ rue de la Forêt - direction de Montereau-Vareannes Changy. Avant le rond-point : piste cyclable et engagez-vous dans la rue Fouchard jusqu'au bout.

**2** Au stop à ➡ : rue des Déportés avant de pénétrer dans la forêt, au bout de celle-ci, par un chemin de terre pour un peu plus d'un km.

**3** Précédant la patte d'oie, à ➡ pour retrouver la rue de la Forêt à traverser ⚠ et tout ➡ : rue Champlong jusqu'au bout.

**4** Au stop à ➡ puis 1<sup>ère</sup> à ➡ : la Reposée du chevreuil. ☞ Centre de protection des tigres au 36.

**5** Au bout de la rue à ➡ : Chemin de Chatillon. Au carrefour, rentrez dans la forêt d'Orléans à ➡. Suivre la signalétique du Carrefour de la Résistance jusqu'au bout (5 km). ☞ Ancienne maison forestière Les Brosses ☞ Monument du capitaine Giry.

**6** Au ☞ carrefour de la Résistance, suivre la direction du Ravoir à ☞ la maison forestière d'Ouzouer sur Loire jusqu'à ☞ l'observatoire du balbuzard pêcheur.

**7** Continuez sur 200 m. env. la route du Ravoir. Au carrefour à ➡ (parcelle 191) jusqu'à la digue de l'étang du ☞ Ravoir ☞ La fontaine du Maquis.

**8** Après la rembarde en bois : à ➡ et tout ➡ pour arriver dans le chemin de Chatillon. A ➡ puis à ➡ A la placette à ➡ : chemin des Brosses jusqu'à la D952. ☞ Quartier des Brosses.

**9** Au stop ⚠ tout ➡ : rue de l'étang. Dans le virage à ➡ possibilité de découvrir (à quelques centaines de mètres) ☞ la fontaine Notre-Dame de Rançon sinon poursuivre jusqu'au bout (pisciculture à gauche). A la patte d'oie : à ➡ vers ☞ l'étang du Pré aux Bœufs à longer par la gauche pour arriver à la D119.

**10** Au stop ⚠ à ➡ sur env. 200 mètres et à ➡ vers le ☞ déversoir d'Ouzouer.

**11** A ☞ la levée de la Loire à ➡ en suivant le GR 3  A ☞ l'ancienne maison du cantonnier à ➡ : rue de la Loche jusqu'au bout et à ➡ rue du Port puis le chemin de Vilaine (panneau sens interdit sauf riverains et services publics) jusqu'à la D953. ⚠ Tout ➡.

**12** A la patte d'oie à ➡ en pistant le balisage du GR 3B  qui vous conduira à votre point de départ au cœur d'Ouzouer ☞ Allée de châtaigniers monumentaux.

*Vous en avez encore sous le pied ?*

*Etaison avec le circuit :*

> De Dampierre en Burly "Cycl'eau forestier"

