

ÉDITION 2019



Explorons Saint Benoît sur Loire



1

Place-toi face à la basilique et observe les chapiteaux de la tour porche. Quels animaux reconnais-tu ?

Dans cette basilique construite aux XI^e, XII^e et XIII^e siècles, se trouvent les reliques de Saint Benoît. Avec la tour porche, elles font la notoriété de la basilique.

Reliques : restes du corps, ou objet personnel, d'un saint.

A l'intérieur de la basilique se trouve un gisant.

De qui s'agit-il ?

Gisant : sculpture funéraire ornant le tombeau d'un personnage connu qui le représente couché.

2



As-tu remarqué ce drôle d'arbre sur l'avenue de l'abbaye ?

Un champignon est à l'origine de cette particularité. On appelle cela un « col de naja ».

■ On continue !

Prends l'avenue **Célestin Chateigner**, au bout de la rue tourne à droite en longeant une maison du XVIII^e siècle.

..... **Grand bienfaiteur de la commune de Saint Benoît sur Loire** il a fait don de réverbères, plaques de rues, corbillard et de terrains pour l'assainissement des fossés.

Tu empruntes la rue **Jehan de Fleury**

Seigneur du château de Floriacum, il a donné son nom au village d'origine, Fleury. Sur la droite, une très belle vue sur le chevet de l'abbaye.



3

Continue jusqu'à la place du Grand Arcis et observe bien le bâtiment sur ta droite. **Quelle était sa fonction ?**



Autrefois, les enfants allaient à l'école de 5 à 13 ans. La plupart du temps, garçons et filles étudiaient dans deux bâtiments différents. Lorsqu'il n'y en avait qu'un, la cour et les classes étaient séparées.

Quitte la place du Grand Arcis sur laquelle se tenait le marché aux bestiaux et prends la rue du four banal.

Les banalités étaient des installations techniques que le seigneur devait entretenir et mettre à disposition des habitants. Mais, en contre-partie, les habitants étaient obligés d'utiliser ces installations en payant.

Les principales banalités étaient : le four, le moulin, le pressoir et le marché aux vins. Ici, il s'agissait d'un four destiné à la cuisson du pain.

4

Au bout de cette rue, se trouve l'une des plus anciennes maisons de Saint Benoît sur Loire. Quelle est la date inscrite sur la façade principale ?



5

Fais attention en traversant et prends, en face, la rue Saint Denis. Tu arrives au pied du monument aux morts. Trouveras-tu le seul nom inscrit en 1944 ?

La maison de l'Université.

La fonction exacte de cette maison du XII^e et XVI^e siècles est inconnue. Il semblerait qu'elle ait été construite pour servir de logement aux rois de France qui avait droit de « past » (droit de séjour) à l'abbaye et ne pouvaient y demeurer avec leur cour.

Au XX^e siècle, une quincaillerie y fût installée.

U	K	M	S	H	K	P	M	M	O	R
K	N	A	L	Y	G	B	V	C	N	E
E	S	J	U	J	V	W	M	U	T	R
I	U	S	V	E	R	A	A	T	R	E
G	H	Q	F	E	O	O	I	I	R	E
K	L	N	I	O	R	Z	S	N	B	U
J	T	G	D	N	B	S	O	U	H	G
R	D	F	G	T	T	C	N	X	O	A
A	Q	R	W	U	J	I	C	T	E	X
I	O	A	E	F	Y	T	E	Z	E	R

Trouve les mots maison et université

■ On repart !

Passes à droite, rue de Verdun... **Attention...** passage secret sur ta gauche !
Nom du passage : Raphaël Dogniez ... une personnalité locale...

6

Longe les fossés sur ta gauche. Tout au long des fossés, tu verras des lavoirs. **A quoi servaient-ils ?**



Chaque maison bordant les fossés, avait son lavoir. De pittoresques petits ponts, en bois avec garde-fou en fer forgé, enjambaient les fossés et donnaient accès aux jardins potagers. Les lavandières (femmes qui lavaient le linge) y étaient à l'abri du vent et de la pluie.



■ Les fossés forment un réseau hydraulique dès le XI^e. Ils ont été élargis et approfondis au XVI^e siècle pour fortifier la ville.



■ Continue jusqu'à la route et prends sur ta gauche la rue Max Jacob



Max Jacob (1876-1944) était un poète issu d'une famille juive. Suite à une révélation, il se convertit au catholicisme. Il vécut une partie de sa vie à Saint Benoît sur Loire et est enterré dans le cimetière communal.

Le *Cornet à dés* est l'œuvre qui le fit connaître.

Direction

la Place du Martroi

7

La place du Martroi abritait jusqu'au XX^e siècle un marché réputé. On y trouvait deux sortes de marchandises, **à toi de les trouver !**

Indice 1 : le maïs et l'orge en sont : C _ _ _ _ _ S

Indice 2 : il est fabriqué grâce au lait de vache : F _ _ _ _ _ E



8

Place toi face l'hôtel de ville qui était un ancien hospice, où se situe ce clocher ?

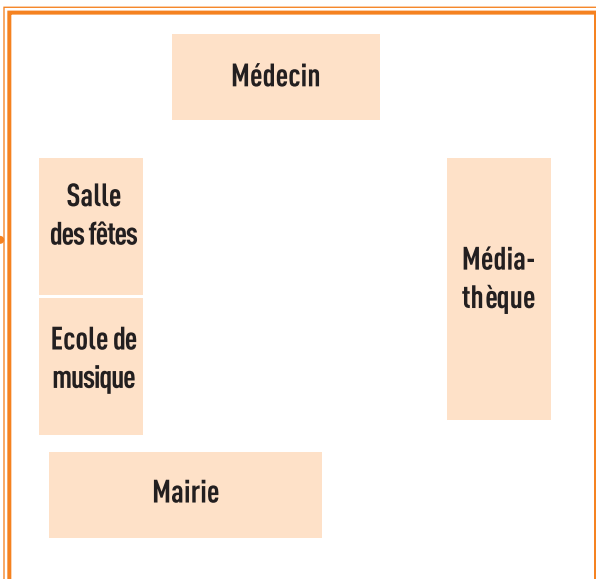
En 1892, l'hospice comptait 12 lits hommes et 6 lits femmes. C'est en 1970 que l'hôtel de ville s'est installé dans ce bâtiment lorsque l'hospice (devenu maison de retraite) a déménagé dans ses nouveaux locaux.



9

Si la grille verte à droite de la mairie est ouverte, aventure-toi dans la cour.

Vois-tu ces deux éléments architecturaux ? Positionne-les sur le plan à droite



Reviens sur tes pas pour te retrouver sur la place du Martroi.
En regardant la mairie, sur la droite, tu remarqueras une maison d'inspiration musulmane : tu te trouves devant la maison Moucharabieh.



Cette maison fût construite par un père pour célébrer l'union de sa fille avec un homme d'origine musulmane et ainsi lui prouver qu'il acceptait leur différence de culture.

Moucharabieh : grillage fait de petits bois tournés et assemblés, permettant de voir sans être vu et qui était utilisé dans le monde islamique.

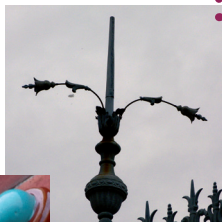
■ Dessine le toit de la maison.



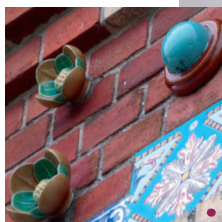
■ Dernière étape !

Emprunte la rue Jeanne d'Arc et lève bien la tête ...tu découvriras des détails architecturaux comme celui-ci.

En face de quel lieu est situé cet épi de faîtage ?



Un épi de faîtage est une décoration en métal, en faïence, en terre,... qui orne les extrémités d'un toit (l'aiguille ou le pignon).



Sur quelle maison trouve-t-on ces décors ?

.....

Bravo.

défi relevé !

- Ton livret est rempli, viens le faire valider à l'**Office de tourisme** : tourne à gauche et va jusqu'à la place du martroi : te voilà à destination !



Trois bureaux pour vous renseigner où que vous soyez !



SAINT BENOÎT SUR LOIRE

Rue Orléanaise

02 38 35 79 00

GERMIGNY DES PRÉS

6 route de Saint Martin

02 38 58 27 97

**COMMUNAUTÉ
DE COMMUNES
DU VAL DE SULLY**



SULLY SUR LOIRE

Place de Gaulle

02 38 36 23 70

www.tourisme-valdesully.fr
tourisme@valdesully.fr



Organisation
des Nations Unies
pour l'éducation,
la science et la culture



Val de Loire entre
Sully-sur-Loire et Chalonnes
Inscrit sur la Liste du
patrimoine mondial en 2000